

# HÄRTE-ÖFEN

## ELECLINE

ENTWICKELT FÜR EIN  
HÖCHSTMAß  
AN EFFIZIENZ



# proton

MASCHINENBAU GMBH

ENTWICKELT DURCH JAHRELANGE  
INGENIEUR-STUDIEN UND  
ERFAHRUNG, UM HOHE EFFIZIENZ  
BEI NIEDRIGEN BETRIEBSKOSTEN  
ZU ERREICHEN.

HERGESTELLT GEMÄSS  
DER EU-NORMEN FÜR SICHERHEIT,  
ISOLIERUNG UND AUTOMATISIERUNG.

LEISTUNGSFÄHIG,  
WIRTSCHAFTLICH,  
LANGLEBIG!

Dies sind elektrostatische Pulverlack-Aushärtungsöfen, die in manuellen Systemen verwendet werden. Sie sind für Unternehmen mit kleiner Kapazität geeignet.

Die modular aufgebauten Öfen sind sehr einfach zu montieren und zu demontieren.

Obwohl sie Paneele haben, die den Boden isolieren, bieten sie einen Zugang zum Boden mit Radeintrittskanälen, die in gewünschten Intervallen eingestellt werden können.

Es wird eine Zirkulation vom Typ Obergebläse-Bodenabsaugung angewendet. Speziell entwickelte Luftkanäle sorgen für eine homogene Luftverteilung.

Geeignet für Stangen-Transfer-Systeme.

MODELL	INNEN-NACH-AUSSEN-MÄßE (MM)			ZIRKULATIONSLÜFTER KW/STD	HEIZ-LEISTUNG KW/STD
	BREITE	HÖHE	LÄNGE		
ELECLINE 12-1519	1200-1480	1500-1900	1500-2200	0,75	18
ELECLINE 12-2019	1200-1480	1500-1900	2000-2700	0,75	24
ELECLINE 12-2519	1200-1480	1500-1900	2500-3200	1,5	24
ELECLINE 12-3019	1200-1480	1500-1900	3000-3700	1,5	36
ELECLINE 12-3519	1200-1480	1500-1900	3500-4200	1,5	48
ELECLINE 12-4019	1200-1480	1500-1900	4000-4700	2,2	48

# HÄRTE-ÖFEN

## ELECLINE

ENTWICKELT FÜR EIN  
HÖCHSTMAß  
AN EFFIZIENZ

proton

MASCHINENBAU GMBH

### Automatischer Kamin-Rauchabzug

Ein Abzug kann so programmiert werden, dass er sich einige Minuten vor dem Ende des Brennvorgangs öffnet, um die Kammer vom Rauch zu entleeren. Er kann von der Schalttafel aus gesteuert werden. Sie müssen dies nicht wie bei den meisten Konstruktionen mechanisch tun.



### Sicheres Arbeiten

Dank des Sicherheitsthermostats gegen Überhitzung treten keine nachteiligen Situationen auf, er schützt Ihre Maschine und Ihren Arbeitsplatz.



### Automatischer Stop & Kühlung

Geben Sie die Härtungstemperatur und die Härtungszeit digital ein und drücken Sie einfach "Start". Wenn der Vorgang im Ofen beendet ist, ertönt das Warnsignal, der Ofen stoppt automatisch und kühlt sich automatisch ab.



### Einfaches Beladen

Dank der Radkanäle auf gleicher Höhe mit dem Boden können Sie den Wagen problemlos in den Ofen schieben. Sie können das am besten geeignete Ladesystem zum Laden der Werkstücke in den Ofen auswählen.



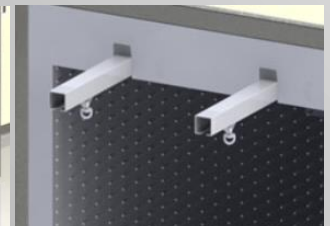
Der Wagen unten



Lauf-Schienen im Boden



Die Schienen oben



### Die Türen, die automatisch einrasten (optional)

Ziehen Sie einfach an der Tür, um sie zu öffnen. Das Schloss hat eine einstellbare Türspannung, um sie zu schließen - es muss nur die Tür gedrückt werden. Das Schloss fängt automatisch die Tür ein, um sie gut zu schließen.



### Die Paddel-Box (optional)

Um den Effekt der Erwärmung der Halle beim Öffnen der Ofentür zu minimieren, ist über den Türen eine Haube angebracht, um die Wärme an einen bestimmten Ort abzuleiten.



### PID-Heizungsregelung (optional)

PID ist ein System, bei dem durch Einstellen der Spannung auf die Solltemperatur die aktuell benötigte Heizleistung ausgewählt wird, um die Auswirkungen von Temperaturschwankungen zu minimieren.



PID  
control

# SPRÜHKABINE

## BOOTHLINE-FL or CY

ENTWICKELT FÜR EIN  
HÖCHSTMAß  
AN EFFIZIENZ



# proton

MASCHINENBAU GMBH

einfach zu Verwenden  
schneller Farb-Wechsel  
minimaler Farb-Verlust  
leichte Montage und Demontage

“ HERGESTELLT GEMÄSS  
DER EU-STANDARDS FÜR SICHERHEIT,  
LUFTFLUSSRATE UND AUTOMATISIERUNG. ”

LEISTUNGSFÄHIG, WIRTSCHAFTLICH,  
LANGLEBIG!

BOOTHLINE Manuelle Pulverbeschichtungskabinen eignen sich besonders für Arbeiten mit kleiner Fläche oder begrenzter Kapazität und ohne Roboterlackierung.

Die Saugsysteme und das Gehäusedesign sind so konzipiert, dass die Pulverfarbe nicht aus der Kabine austritt. Bei der Konstruktion dieser Kabinen können je nach Wunsch pulverbeschichtete Bleche, Edelstahl oder verzinkte Bleche verwendet werden.

Die Kabine kann leicht zerlegt und mit einem Steckschlüssel zusammengebaut werden.

Die Abmessungen der manuellen Pulverbeschichtungskabinen richten sich speziell nach der Größe des zu lackierenden Produkts.

MODELL	INNEN-AUREN-MAßE (MM)			GEFILTERT (-FL)		ZYKLONIERT (-CY)	
	BREITE	HÖHE	TIEFE	FILTER ANZAHL	VAKUUMLÜFTER KW/STD	TIEFE	KW/STD
BOOTHLINE - 800	530-800	1450-2265	1250-1800	1	1,5	1765-1800	MC-9
BOOTHLINE - 1200	930-1200	1450-2265	1250-1800	2	2,2	1765-1800	MC-9
BOOTHLINE - 1500	1230-1500	1450-2265	1250-1800	3	3	1765-1800	MC-17
BOOTHLINE - 2000	1730-2000	1450-2265	1250-1800	4	2,2 * 2PCS	1765-1800	MC-17
BOOTHLINE - 2400	2130-2400	1450-2265	1250-1800	5	2,2 * 2PCS	1765-1800	MC-26
BOOTHLINE - 3000	2730-3000	1450-2265	1250-1800	6	3 * 2PCS	1765-1800	MC-26

# SPRÜHKABINE

## BOOTHLINE-FL or CY

ENTWICKELT FÜR EIN  
HÖCHSTMAß  
AN EFFIZIENZ

proton

MASCHINENBAU GMBH

### Filter- oder Zyklonverbindung

Gefilterte Kabinen erfordern einen Abzugsanschluss. Aus diesem Grund werden in Bereichen, in denen die Verbindung zum Kamin schwierig ist, BOOTHLINE-CY-Modelle mit integriertem Monozyklon bevorzugt. Die Anzahl der Filter oder die Zyklongröße in der Kabine wird durch die Kabinengröße bestimmt.



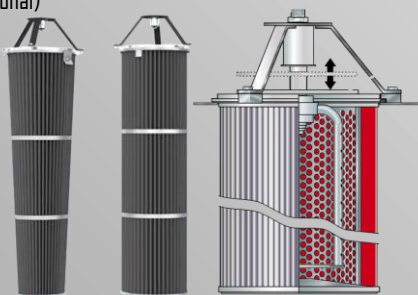
### Förderer oder Aufhängung

Es kann in Stangentransfer-Fördersysteme integriert werden. Bei den Modellen mit Ösen kann das Produkt mit einer Aufhängung in die Kabine geführt werden. Standardmodelle verfügen über eine um 360 Grad drehbare und bewegliche Aufhängevorrichtung.



### Kegelfilter und Reinigungsflügel (optional)

Lackierkabinen können anstelle von Standardfiltern mit konischen Filtern mit längerer Lebensdauer ausgestattet werden. In Standardkabinen ist das Filterreinigungssystem als Düsentyp erhältlich. Optional kann ein hocheffizientes Drehflügelreinigungssystem hinzugefügt werden.

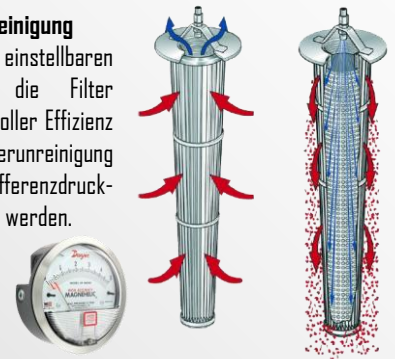


### Optionen für die Gehäuse-Form

Es gibt verschiedene Modelle für unterschiedlich geformte Werkstücke.

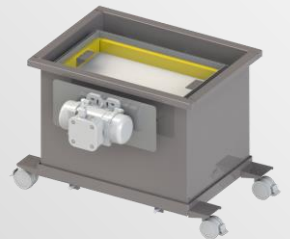
### Automatische Filterreinigung

Mit seinem digital einstellbaren Zeitzähler werden die Filter automatisch und mit voller Effizienz gereinigt. Die Filterverunreinigung kann mit dem Differenzdruckmanometer überwacht werden.



### Automatisches Sieb und Recycling (optional)

Mit dem optionalen automatischen Siebsystem wird die verwendete Farbe gesiebt und direkt in die Farbpistole zurückgeführt und kann wieder verwendet werden.



### Ex-Schutz-Teile (optional)

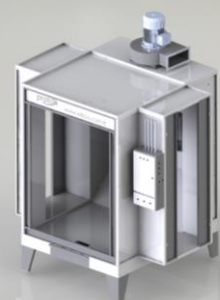
Optional können in die Kabinen ein Ex-Schutz-Lüfter, eine Wechselrichter-Drehzahlregelung, eine Ex-Schutz-Beleuchtung und ein Flammenmelder integriert werden.



STANDARD



OHNE BODEN



MIT SEITENANBAU

# ENTLACKUNGSBECKEN BSK

ENTWICKELT FÜR EIN  
HÖCHSTMAß  
AN EFFIZIENZ

# proton

MASCHINENBAU GMBH



einfach zu Verwenden  
saubere Umwelt  
schnelle Lösung

Entlackungsbecken werden in Pulverlack- und Nasslackierbetrieben verwendet, um Farbe, die sich im Laufe der Zeit auf den Aufhängegestellen angesammelt hat, einfach und sicher zu entfernen. Ferner können Werkstücke, die in der falschen Farbe lackiert wurden oder wo die Farbe gewechselt werden muss, für eine neue Beschichtung vorbereitet werden.

Diese Tanks, die mit Heizung hergestellt werden, können mit verschiedenen Chemikalien arbeiten. Die Abfallansammlung kann je nach Chemikalie, mit der der Tank arbeitet, unterschiedlich sein.

Er wird aus höchst korrosiv- und säurebeständigem Material hergestellt. Die Außenseite ist mit glänzendem Edelstahl versehen. Wir haben Standardmodelle in verschiedenen Größen. Auf Anfrage kann ein Tank auch in größeren Größen hergestellt werden.

Die Klappabdeckung verhindert, dass sich Dampf auf den Arbeitsbereich ausbreitet. Der Entladevorgang erfolgt durch einen rostfreien Kugelhahn.

Unsere nach europäischen Normen hergestellten Abbeiztanks sind CE-zertifiziert.

Ein höherer Komfort kann mit verschiedenen Zusatzgeräten erreicht werden.

HERGESTELLT GEMÄSS  
DER EU-STANDARDS FÜR SICHERHEIT UND  
EFFIZIENZ..

LEISTUNGSFÄHIG, WIRTSCHAFTLICH,  
UMWELTFREUNDLICH!

MODELL	AUßEN-DIMENSIONEN (MM)			NUTZ-MAß (MM)			VOLUMEN LT	FELGEN (24") KAPAZITÄT	HEIZ- LEISTUNG KW/H
	LÄNGE	BREITE	TIEFE	LÄNGE	BREITE	TIEFE			
BSK-600-700*700	1100	1000	1100	600	700	700	392	2	12
BSK-1200-700*700	1700	1000	1100	1200	700	700	832	4	22
BSK-1200-1400*700	1700	1700	1100	1200	1400	700	1560	8	44
BSK-1400-400*700	1900	700	1100	1400	400	700	600	2	18
BSK-1800-700*700	2300	1000	1100	1800	700	700	1216	6	32
BSK-2400-700*700	2900	1000	1100	2400	700	700	1600	8	44

# ENTLACKUNGSBECKEN BSK

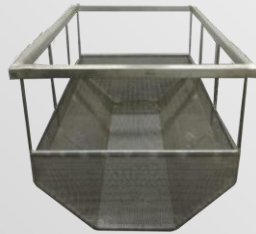
ENTWICKELT FÜR EIN  
HÖCHSTMAß  
AN EFFIZIENZ

proton

MASCHINENBAU GMBH

## Tauchkorb

Die Werkstücke, die entlackt werden sollen, werden mit Hilfe eines rostfreien Korbs in den Tank gelegt. Die Anzahl und Form des Korbs kann auf Anfrage arrangiert werden.



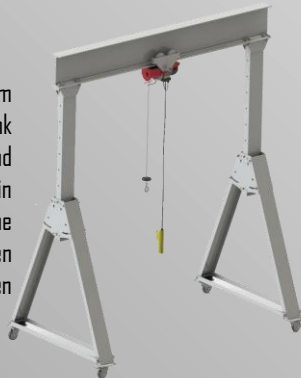
## Tropfschale (optional)

Sie kann vor dem Tank platziert werden, damit Chemikalien- und Farbreste auf dem Werkstück, das aus dem Tank gehoben wird, nicht auf den Boden des Arbeitsbereichs tropfen. Sie hat schwenkbare und feststehende Räder. Die darin angesammelte Chemikalie kann mit dem Edelstahl-Ventil in den Tank geleitet werden. Hierzu kann optional eine Edelstahlpumpe hinzugefügt werden, oder die Schale wird mit Hilfe eines Gabelstaplers über den Tank gehoben und mittels Ventil entleert.



## Krangestell und Kran (optional)

Die Werkstücke werden mit einem Edelstahlkorb in den Entlackungstank eingetaucht. Um diesen Korb anzuheben und abzusenken, sollte sich am Tank ein Kransystem befinden. Der bewegliche Kranfuß ermöglicht es, den Korb anzuheben und dank seiner rotierenden Räder in den gewünschten Bereich zu bewegen.



## Mixer (optional)

Der Edelstahlmixer, der in den Tank gestellt werden kann, sorgt dafür, dass die Chemikalie im Tank effizienter und länger arbeitet.



## Automatischer Thermostat

Mit seinem automatischen Thermostat hält es die Chemikalie im Inneren auf einer konstanten Temperatur. Der digitale Zeitähler weist das arbeitende Personal durch Signalisierung auf das Ende des Prozesses hin.



## Abbeiz-Kabine (optional)

Das Werkstück, dessen Farbe aufgeweicht ist, sollte nach dem Entfernen aus dem Tank mit Druckwasser gereinigt werden. Dieser Reinigungsprozess sollte in einem speziellen Schrank durchgeführt werden, um Umweltverschmutzung zu vermeiden. Diese Kabine kann dank der beweglichen und feststehenden Räder im gewünschten Bereich platziert werden. Der Farbabfall wird mit dem Drahtschutz vor dem Abfallventil von der verbrauchten Flüssigkeit getrennt.



## Kolbendeckel (optional)

In unseren Standardmodellen haben Tankdeckel Gasdruckfedern. Wenn Sie die Abdeckung manuell anheben, zieht sie sich hoch. Wir bieten aber auch Druckluftkolben an. Dank dieses Kolbens können Sie den Tankdeckel einfach mit dem Joystick an der Seite des Tanks öffnen und schließen.



## Haube (mit Ex-Schutz-Lüfter) (optional)

Dank dieses Haubensystems, das am Abbeiztank montiert werden kann, wird die Ausbreitung von Gerüchen in den Arbeitsbereich verhindert. Mit dem Ex-Schutz-Lüfter werden alle Arten von brennbaren Lösungsmitteln sicher entfernt.



# MANUELLE SANDSTRAHLKABINEN SV-LINE

ENTWICKELT FÜR EIN  
HÖCHSTMAß  
AN EFFIZIENZ



# proton

MASCHINENBAU GMBH

einfach zu Verwenden  
saubere Umwelt  
schnelle Lösung

Eine Strahlkabine ist eine effektive Methode zum Reinigen, Entgraten, Fertigstellen und Vorbereiten einer Vielzahl von Materialien. Unabhängig davon, welche Art von Medien Sie verwenden (Aluminiumoxid, Glasperlen, Siliziumkarbid, Kunststoffperlen oder organische Materialien usw.), erhöhen Strahlkabinen, die für kontinuierliches Strahlen ausgelegt sind, zweifellos Ihre Produktion und senken Ihre Kosten, indem Sie diese manuellen Kabinen für arbeitsintensive Vorgänge wie Schleifen, chemische Reinigung, Säureätzen, Drahtbürsten und Entgraten einsetzen.

Die Injektions-Strahl-Machine verfügt über ein Injektionssystem, das die Sandstrahl-Verbrauchsmaterialmischung mit einem spezifischen Gewicht von weniger als 4 g / cm<sup>3</sup> auf die Oberfläche sprüht, um die gewünschte Oberflächenqualität zu erzielen. Zusätzlich zu dem durch die Druckluft beim Sprühen erzeugten Vakuumeffekt kann die Geschwindigkeit des Verbrauchsmaterials in der Sandstrahllinie mittels des Injektors erhöht und verringert werden. Das System wird mit CE-Zertifikat und Zeugnis über die Staubausbreitung geliefert.

Hier bei Elboy haben wir eine große Auswahl an Strahlkabinen für Ihre spezielle Anwendung, einschließlich Lichtstrahlkabinen in verschiedenen Größen, Hochdruck-Strahlkabinen, Nassstrahlkabinen und mehr.

HERGESTELLT GEMÄSS  
DER EU-STANDARDS FÜR SICHERHEIT,  
FILTRATION UND EFFIZIENZ.

LEISTUNGSFÄHIG, WIRTSCHAFTLICH,  
UMWELTFREUNDLICH!

MODELL	AUßEN-MAßE (MM)			NUTZ-MAßE (MM)			LUFTVERBRAUCH LT/MIN	DÜSEN-Ø MM	ELEKTRIZITÄT W
	LÄNGE	BREITE	HÖHE	LÄNGE	BREITE	HÖHE			
SV-900	950	1150	2000	900	700	720	1200	8	380
SV-1000	1100	1250	2000	1000	800	750	1200	8	380
SV-1300	1400	1450	2100	1300	1000	1000	1200	8	380
SV-1800	1900	1450	2100	1800	1000	1000	1200	8	380

\*\* Sandstrahl-Verbrauchsmaterialien mit einem spezifischen Gewicht von weniger als 4 g / cm<sup>3</sup> können verwendet werden. (Aluminiumoxide, Glaskugeln, Siliziumkarbide, Granat usw.) Materialien mit einem spezifischen Gewicht von mehr als 7 g / cm<sup>3</sup> wie Stahlschrot und Edelstahl-Schrot Grit können nicht verwendet werden.

# MANUELLE SANDSTRAHLKABINEN SV-LINE

ENTWICKELT FÜR EIN  
HÖCHSTMAß  
AN EFFIZIENZ

proton  
MASCHINENBAU GMBH

## Zweiseitige Türen

Auf beiden Seiten der Kabine befinden sich abschließbare Türen, durch die die Werkstücke problemlos in die Kabine gelangen können. Um die Tür zu schließen, müssen Sie sie nur zudrücken. Das Schloss fängt die Tür selbst ein. Darüber hinaus bietet es hohe Sicherheit mit Verriegelungsklemmen.



## Doppelregler

Das Einspritzsystem verfügt über einen Sekundärregler, mit dem die Strahlmittelmenge sowie die verwendete Druckluft während des Betriebs des Reglers eingestellt werden können.



## Drehtisch (optional)

Strahlen Sie Ihre Produkte bequemer mit einem manuellen Drehtisch mit 65 cm Durchmesser, der von der Schranktür aus eintreten kann.

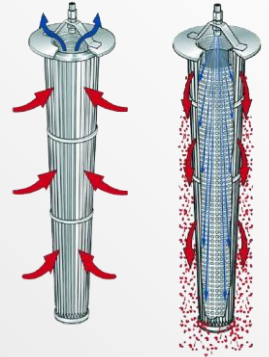


OPTIONALES  
FRONT-TÜR-  
MODELL



## Automatische Filterreinigung

Es gibt ein selbstreinigendes Jet Pulse-System mit einer Patrone mit 1-Mikron-Poren., mit der die in die Maschine gepresste Luft gefiltert werden kann.



## Ununterbrochene Arbeit

Die Maschine ermöglicht einen unterbrechungsfreien Betrieb, indem die während des Betriebs automatisch verwendeten Verbrauchsmaterialien recycelt werden.



## Düsen und Sandstrahlpistolen

Das Maschinenpaket enthält standardmäßig eine 8-mm-Borcarbid-Düse und eine Aluminium-Sandstrahlpistole mit 4,2-mm-Injektoren. Diese Pistolen arbeiten mit einem Luftverbrauch von 1,2 m<sup>3</sup> / min.



# PULVERBESCHICHTUNGS- SPRÜHPISTOLEN-SET YB-500

ENTWICKELT FÜR EIN  
HÖCHSTMAß  
AN EFFIZIENZ



# proton

MASCHINENBAU GMBH

LEISTUNGSFÄHIG, WIRTSCHAFTLICH,  
UMWELTFREUNDLICH!

MULTI-COLOR



Sprühen Sie alle Pulver mühelos, beschichten Sie komplexe Geometrien mit herausragender Effizienz und Qualität und tun Sie dies in den schwierigsten Umgebungen.

Dieses Farbpistolen-Set hat ein Gehäuse mit einer stärkeren und stabileren Struktur.

### Behandelt jegliches Pulver

Heute stehen Sie vor der Herausforderung, mit einer Vielzahl von Farben und Chemikalien zu arbeiten. ELBOY Y-B-500 bietet Ihnen die Kraft und Kontrolle, die Sie benötigen, um mit jedem Puder das bestmögliche Ergebnis zu erzielen.

### Optimale Ergonomie

Die leichte, ergonomisch geformte Pistole bietet eine bessere Balance und Haptik in der Hand, sodass Sie die Pistole bequem positionieren können, um eine bessere Abdeckung und eine schnellere Beschichtung zu erzielen.

### Diese Geräte halten etwas aus...

Das einteilige Pistolenkörperdesign mit industrieller Stärke, die Druckgusspumpe und der Stahlwagen bieten beispiellose Stabilität und Haltbarkeit, die jeder Beschichtungsumgebung standhalten.

### Egal, unter welchen Bedingungen

Egal wo Sie sind, Sie werden perfekt mit dem neuen ELBOY Y-B-500 beschichten. Ob bei Hitze oder Kälte, unter trockenen oder feuchten Bedingungen - ELBOY Y-B-500 bietet hervorragende Funktionalität und Leistung, die für jede Beschichtungsumgebung erforderlich sind.

STANDARD



# PULVERBESCHICHTUNGS- SPRÜHPISTOLEN-SET YB-500

ENTWICKELT FÜR EIN  
HÖCHSTMAß  
AN EFFIZIENZ



# proton

MASCHINENBAU GMBH



HERGESTELLT GEMÄSS  
DER EU-STANDARDS FÜR SICHERHEIT,  
QUALITÄT UND AUTOMATION.



ELBOY Y-B-500 Pneumatische Daten	
MAX. Eingangsdruck	10bar
MIN. Eingangsdruck	6bar
Eingangsdruck (Dynamisch basierend auf der Einstellung des Druckreglers)	5.5 bar / 80 psi
Max. Wasserdampfgehalt der Druckluft	1.3g/Nm <sup>3</sup>
Max. Öldampfgehalt der Druckluft	0.1mg/Nm <sup>3</sup>
Max. Druckluftverbrauch	8Nm <sup>3</sup> /h



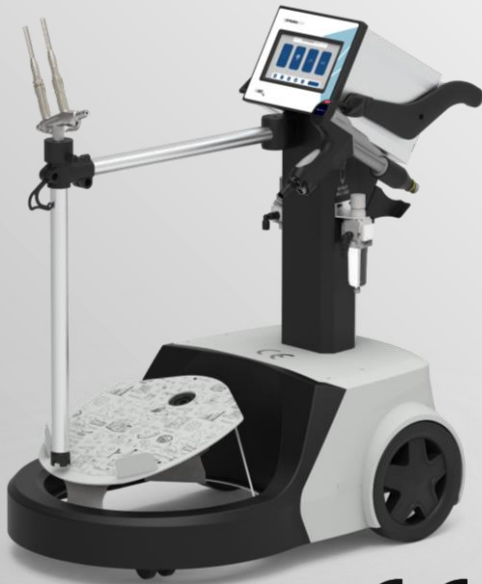
ELBOY Y-B-500 Elektrische Daten	
Nenneingangsspannung	110V240VAC
Frequenz	50-60Hz
Angeschlossene Last (ohne Rüttler)	140 VA
Nennausgangsspannung (zur Pistole)	eff. 10 V
Nennausgangsstrom (zur Pistole)	max. 1.2 A
Anschluss und Ausgang für Rüttler (am Aux-Ausgang)	110/230 VAC max. 100 W
Anschluss für Spülfunktion (Ventil)	24 VDC max. 3 W
Temperaturbereich	0°C - +40°C
Max. Oberflächentemperatur	120 °C (+248 °F)
Zulassungen	II 3 D IP54 120 °C



ELBOY Y-B-500	Maße
Breite	460mm
Tiefe	862mm
Höhe	1105mm

# PULVERBESCHICHTUNGS- SPRÜHPISTOLEN-SET STR-SMART

ENTWICKELT FÜR EIN  
HÖCHSTMAß  
AN EFFIZIENZ



MULTI-COLOR



LEISTUNGSFÄHIG, WIRTSCHAFTLICH,  
UMWELTFREUNDLICH!

#### Geräte-Merkmale

Touch-Bedienelemente  
Industrie 4.0

Digitale Bedienungsanleitung in 4 Sprachen  
Möglichkeit, 100 verschiedene Betriebsparameter zu speichern  
Wi-Fi-Verbindung und Fernzugriff  
32-Bit-Cortex-18-ARM-Mikroprozessor  
600 Mhz  
128 RAM  
7" TFT Touch-Screen 17.17 M Farben



STANDARD



#### Geräte-Merkmale

Ergonomisches Körperdesign  
Robuste, explosionsgeschützte Abzugsstruktur  
Düsentypen für verschiedene Beschichtungs-Stile  
Spritzguss-Kaskadenstruktur mit erhöhter Dichtigkeit IP 6x  
420 gr. Einfach zu verwenden durch sein geringes Gewicht

# PULVERBESCHICHTUNGS- SPRÜHPISTOLEN-SET STR-SMART

ENTWICKELT FÜR EIN  
HÖCHSTMAß  
AN EFFIZIENZ



## Technische Daten

Bedienfeld	SMART Elektro-Druckluft Bedienfeld
Eingangsspannung	110 – 240 V AC
Eingangsfrequenz	50-60 Hz
Energieverbrauch	25 W
Eingangsspannung d. elektron. Karte	24 V Dc
Ausgangsspannung d. elektron. Karte	21 Vpp
Ausgangsfrequenz	19.5 KHz
Ventilsteuerspannung	24 V Dc
Corona-Strombegrenzung	0-120 µA
Tribo-Strombegrenzung	0-5 µA
Elektrische Schutzklasse	IP 54
Betriebsumgebungstemperatur	+20 / +35 C max.
Durchflussrate der Pulverbeschichtung	0-27 kg/Std.
Europäischer Standard	EN 50050:2
Luftdruck	6 – 8 Bar (max)
Durchmesser der Lufteinlassschläuche	8 mm (Innen-Durchmesser)
Luftverbrauch	116 lt/dk (7m3 /h)
Luftqualität	Fett 0.01 ppm(max), Feuchtigkeit 1,3 gr/m3 (max)
Pistolen-Typ	Corona-System
Gewicht	460 gr
Pistolen-Länge	25 cm (Außer Hauptgruppe)
Länge des Pulverbeschichtungsschlauchs	6m
Spannungskabellänge	6m
Eingangsspannung der Kaskade	Max 21 Vpp
Eingangsstrom der Kaskade	Max 0,9 A
Ausgangsspannung der Kaskade	Max 100 Kv DC
Ausgangsstrom der Kaskade	MAX 120 µA DC
Elektrische Schutzklasse	IP 54
Belastungstyp (Polarisation)	Negativ
Pulverbeschichtungsleistung	450 gr / min (max)



# PULVERBESCHICHTUNGS- SPRÜHPISTOLEN-SET STR-SMART

ENTWICKELT FÜR EIN  
HÖCHSTMAß  
AN EFFIZIENZ



## Luftdruck-Daten

Smart v2	
Druckluftanschluss (am Steuergerät)	8 mm
Max. Eingangsdruck	5.5 bar / 80 psi
Max. Wasserdampfgehalt der Druckluft	1.3 g/m <sup>3</sup>
Max. Öldampfgehalt der Druckluft	0.1 mg/m <sup>3</sup>

## Abmessungen

Smart v2	
Breite	173 mm
Tiefe	250 mm
Höhe	177 mm
Gewicht	ca. 3.9 kg



# PULVERBESCHICHTUNGS- SPRÜHPISTOLEN-SET STR-SMART

ENTWICKELT FÜR EIN  
HÖCHSTMAß  
AN EFFIZIENZ



## Pulverausstoß (Richtwerte)

### Allgemeine Bedingungen für den OptiFlow-Injektor

Pulvertyp	Epoxy/Polyester
Pulverschlauchlänge (m)	5
Pulverschlauch Ø (mm) innen	Ø11
Pulverschlauchtyp	Antistatik PUR
Eingangsdruck (bar)	5.5



### Richtwerte für Smart v2 mit Strong Injector

Alle Werte in diesen Tabellen sind Richtwerte. Unterschiedliche Umgebungsbedingungen, Verschleiß und unterschiedliche Pulverarten können die Tabellenwerte beeinflussen.

Gesamt-Luft		3 Nm³/h	4 Nm³/h	5 Nm³/h
		Pulverausstoß (g/min)		
Pulverausstoß (bar)	2.0	93	100	110
	3.0	165	185	200
	4.0	230	255	270
	5.0	295	320	355
	6.0	330	360	400

Adding **Color** to Your Business

**Lighter.** (420 GR)

