

# FOUR DE DURCISSEMENT

## ELECLINE

CONÇU POUR  
MAXIMUM  
EFFICACITÉ



# proton

MASCHINENBAU GMBH

DÉVELOPPÉ PAR DES ANNÉES  
D'ÉTUDES D'INGÉNIEUR ET  
D'EXPÉRIENCE POUR ATTEINDRE  
UN HAUT RENDEMENT À FAIBLES  
COÛTS D'EXPLOITATION.



FABRIQUÉ EN CONFORMITÉ  
AVEC LES NORMES EUROPÉENNES  
DE SÉCURITÉ, D'ISOLATION ET  
D'AUTOMATISATION.



PUISSANT, ÉCONOMIQUE,  
DURABLE!

Ce sont des fours électrostatiques de polymérisation de peinture en poudre utilisés dans les systèmes manuels. Il convient aux entreprises de petite capacité.

Les fours, de conception modulaire, sont très faciles à assembler et à démonter.

Bien qu'il comporte des panneaux isolants au sol, il fournit une entrée avec le sol avec des canaux d'entrée de roue qui peuvent être ajustés à des intervalles souhaités.

Une circulation de type à ventilation par le haut et d'aspiration par le bas est utilisée. Des canaux d'air spécialement développés assurent une distribution d'air homogène.

Convient aux systèmes de transfert de barres.

| MODÈLE           | DIMENSION INTÉRIEUR-EXTÉRIEUR (MM) |           |           | VENTILATEUR DE CIRCULATION KW/H | PUISSANCE DE CHAUFFAGE KW/H |
|------------------|------------------------------------|-----------|-----------|---------------------------------|-----------------------------|
|                  | LARGEUR                            | HAUTEUR   | LONGUEUR  |                                 |                             |
| ELECLINE 12-1519 | 1200-1480                          | 1500-1900 | 1500-2200 | 0,75                            | 18                          |
| ELECLINE 12-2019 | 1200-1480                          | 1500-1900 | 2000-2700 | 0,75                            | 24                          |
| ELECLINE 12-2519 | 1200-1480                          | 1500-1900 | 2500-3200 | 1,5                             | 24                          |
| ELECLINE 12-3019 | 1200-1480                          | 1500-1900 | 3000-3700 | 1,5                             | 36                          |
| ELECLINE 12-3519 | 1200-1480                          | 1500-1900 | 3500-4200 | 1,5                             | 48                          |
| ELECLINE 12-4019 | 1200-1480                          | 1500-1900 | 4000-4700 | 2,2                             | 48                          |

# FOUR DE DURCISSEMENT

## ELECLINE

CONÇU POUR  
MAXIMUM  
EFFICACITÉ

proton  
MASCHINENBAU GMBH

### Échappement automatique des fumées de cheminée

Une cheminée peut être programmée pour s'ouvrir quelques minutes avant la fin de la cuisson, afin de vider la chambre de la fumée. Il peut être contrôlé à distance depuis le panneau, vous n'avez pas besoin de le faire mécaniquement comme dans la plupart des constructions.



### Travailler en toute sécurité

Grâce au thermostat de sécurité contre la surchauffe, vous ne rencontrerez pas de situations défavorables, il protège votre machine et votre lieu de travail.



### Arrêt et refroidissement automatiques

Entrez numériquement la température de durcissement et le temps de durcissement, appuyez simplement sur Start. Lorsque le processus du four est terminé, il fait retentir l'avertisseur sonore, s'arrête automatiquement et se refroidit automatiquement.



### Les portes qui s'enclenchent automatiquement (en option)

Pour les ouvrir, il suffit de tirer la porte. La serrure a une pression de porte réglable pour les fermer - il suffit de pousser la porte. La serrure attrapera automatiquement la porte pour les fermer bien.



### Hotte Aspirante (en option)

Afin de minimiser l'effet de chauffage de la salle lorsque la porte du four est ouverte, au-dessus des portes est montée une hotte pour la chaleur de sortie vers un endroit spécifique.



### Contrôle de chauffage PID (en option)

Le PID est un système dans lequel, en ajustant la tension à la température de consigne, la puissance de chauffage actuellement nécessaire est sélectionnée, ce qui minimise l'effet des fluctuations de température.



PID  
control

### Chargement facile

Grâce aux canaux de roue au même niveau que le sol, vous pouvez facilement pousser le chariot dans le four. Vous pouvez choisir le système de chargement le plus adapté pour charger les pièces dans le four.



Le chariot ci-dessous



Rails de roulement dans le sol



Les rails ci-dessus

# CABINE DE PULVÉRISATION

BOOTHLINE-FL or CY

CONÇU POUR  
MAXIMUM  
EFFICACITÉ



# proton

MASCHINENBAU GMBH

Facile à utiliser

Changement de couleur **rapide**  
Perte de peinture **minimale**  
Montage et démontage **faciles**

“ FABRIQUÉ EN CONFORMITÉ  
AVEC LES NORMES EUROPÉENNES  
POUR LA SÉCURITÉ, LE DÉBIT D'AIR ET  
L'AUTOMATISATION. ”

PUISSANT, ÉCONOMIQUE,  
DURABLE!

Les cabines de revêtement en poudre manuelles BOOTHLINE sont particulièrement adaptées aux travaux avec une petite surface ou une capacité limitée et sans peinture robotisée.

Les systèmes d'aspiration et la conception du châssis sont conçus de manière à empêcher la peinture en poudre de sortir de la cabine. Dans la construction de ces armoires, la tôle peinte en poudre, l'acier inoxydable ou la tôle galvanisée peuvent être utilisées selon la demande.

La cabine peut être facilement démontée et assemblée avec une clé à douille.

Les dimensions des cabines manuelles de revêtement en poudre sont spécialement déterminées en fonction de la taille du produit à peindre.

| MODÈLE           | DIMENSION INTÉRIEUR-EXTÉRIEUR |              | FILTRÉ (-FL)          |                 |                               | CYCLONÉ (-CY)         |       |
|------------------|-------------------------------|--------------|-----------------------|-----------------|-------------------------------|-----------------------|-------|
|                  | LARGEUR (MM)                  | HAUTEUR (MM) | PROFONDEUR IN-EX (MM) | FILTRE QUANTITÉ | VENTILATEUR D'ASPIRATION KW/H | PROFONDEUR IN-EX (MM) | KW/H  |
| BOOTHLINE - 800  | 530-800                       | 1450-2265    | 1250-1800             | 1               | 1,5                           | 1765-1800             | MC-9  |
| BOOTHLINE - 1200 | 930-1200                      | 1450-2265    | 1250-1800             | 2               | 2,2                           | 1765-1800             | MC-9  |
| BOOTHLINE - 1500 | 1230-1500                     | 1450-2265    | 1250-1800             | 3               | 3                             | 1765-1800             | MC-17 |
| BOOTHLINE - 2000 | 1730-2000                     | 1450-2265    | 1250-1800             | 4               | 2,2 * 2PCS                    | 1765-1800             | MC-17 |
| BOOTHLINE - 2400 | 2130-2400                     | 1450-2265    | 1250-1800             | 5               | 2,2 * 2PCS                    | 1765-1800             | MC-26 |
| BOOTHLINE - 3000 | 2730-3000                     | 1450-2265    | 1250-1800             | 6               | 3 * 2PCS                      | 1765-1800             | MC-26 |

# CABINE DE PULVÉRISATION

## BOOTHLINE-FL or CY

CONÇU POUR  
MAXIMUM  
EFFICACITÉ

proton

MASCHINENBAU GMBH

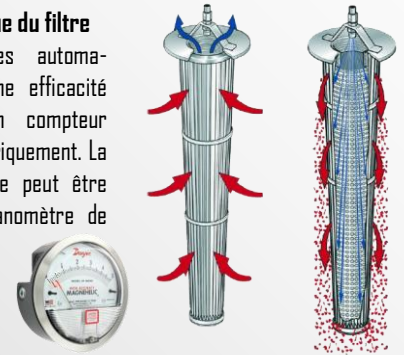
### Connexion filtre ou cyclone

Les cabines filtrées nécessitent un raccordement au conduit de fumée. Pour cette raison, dans les zones où un raccordement à la cheminée est difficile, les modèles BOOTHLINE-CY avec mono cyclone intégré sont préférés. Le nombre de filtres ou la taille du cyclone dans la cabine est déterminé par la taille de la cabine.



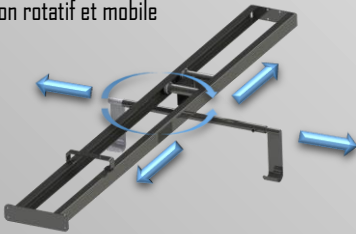
### Nettoyage automatique du filtre

Il nettoie les filtres automatiquement et avec une efficacité totale grâce à son compteur horaire réglable numériquement. La contamination du filtre peut être surveillée avec le manomètre de pression différentielle.



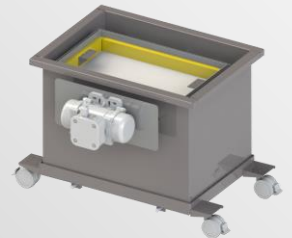
### Conveyor ou cintre

Il peut être intégré dans des systèmes de convoyeurs de transfert de barres. Avec les modèles à l'œilletons, le produit peut être passé à l'intérieur de la cabine avec un cintre. Les modèles standard ont un équipement de suspension rotatif et mobile à 360 degrés.



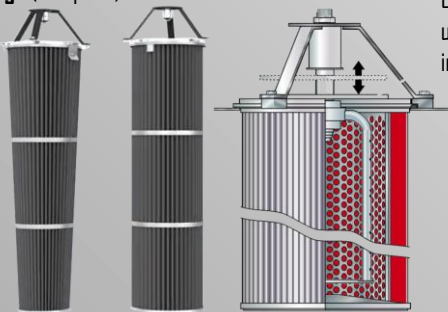
### Tamis automatique et recyclage (en option)

Avec le système de tamisage automatique en option, la peinture utilisée est tamisée et renvoyée directement dans le pistolet à peinture et peut être réutilisée.



### Filtres coniques et ailes de nettoyage (en option)

Les cabines de peinture peuvent être équipées de filtres coniques à durée de vie plus longue au lieu de filtres standard. Dans les cabines standard, le système de nettoyage du filtre est du type à buse. Un système de nettoyage à voileure tournante à haute efficacité peut être ajouté en option.



### Pièces antidéflagrantes (en option)

Un ventilateur antidéflagrant, un contrôle de vitesse par inverseur, un éclairage antidéflagrant et un détecteur de flamme peuvent être intégrés dans les cabines en option.



### Options de forme du châssis

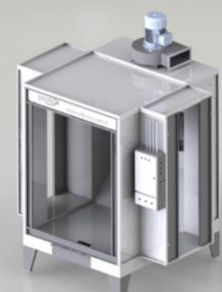
Il existe différents modèles de pièces de différentes formes.



STANDARD



SANS FONDAMENT



AVEC EXTENSION LATÉRALE

# RÉSERVOIRS DE DÉCAPAGE DE PEINTURE BSK

CONÇU POUR  
MAXIMUM  
EFFICACITÉ

# proton

MASCHINENBAU GMBH



Facile à utiliser  
Environnement propre  
Solution rapide

Les réservoirs de décapage de peinture sont utilisés dans les usines de peinture en poudre et de peinture humide pour enlever facilement et en toute sécurité la peinture sur l'appareil de suspension avec une accumulation de peinture au fil du temps, et les matériaux qui ont été peints de la mauvaise couleur ou doivent être modifiés.

Ces réservoirs, qui sont produits chauffés, peuvent fonctionner avec divers produits chimiques. L'accumulation de déchets peut différer selon le produit chimique avec lequel il travaille.

Il est fabriqué à partir d'un matériau hautement corrosif résistant aux acides. L'extérieur est recouvert d'acier inoxydable brillant. Nous avons des modèles standard de différentes tailles. Il peut également être produit dans des tailles plus grandes sur demande.

Son couvercle à charnière empêche la vapeur de se répandre dans la zone de travail. Le processus de décharge est fourni avec une vanne à boisseau sphérique en acier inoxydable.

Nos cuves de décapage de peinture produites conformément aux normes européennes sont certifiées CE.

Un plus grand confort peut être obtenu avec divers équipements auxiliaires.

FABRIQUÉ EN CONFORMITÉ  
AVEC LES NORMES EUROPÉENNES  
DE SÉCURITÉ ET D'EFFICACITÉ.

PUISSANT, ÉCONOMIQUE  
ÉCOLOGIQUE!

| MODÈLE            | DIMENSION EXTÉRIEUR (MM) |         |            | DIMENSIONS UTILISABLES (MM) |         |            | VOLUME | JANTES (24") | PUISSANCE DE CHAUFFAGE |
|-------------------|--------------------------|---------|------------|-----------------------------|---------|------------|--------|--------------|------------------------|
|                   | LONGEUR                  | LARGEUR | PROFONDEUR | LONGEUR                     | LARGEUR | PROFONDEUR | LT     | CAPACITÉ     | KW/H                   |
| BSK-600-700*700   | 1100                     | 1000    | 1100       | 600                         | 700     | 700        | 392    | 2            | 12                     |
| BSK-1200-700*700  | 1700                     | 1000    | 1100       | 1200                        | 700     | 700        | 832    | 4            | 22                     |
| BSK-1200-1400*700 | 1700                     | 1700    | 1100       | 1200                        | 1400    | 700        | 1560   | 8            | 44                     |
| BSK-1400-400*700  | 1900                     | 700     | 1100       | 1400                        | 400     | 700        | 600    | 2            | 18                     |
| BSK-1800-700*700  | 2300                     | 1000    | 1100       | 1800                        | 700     | 700        | 1216   | 6            | 32                     |
| BSK-2400-700*700  | 2900                     | 1000    | 1100       | 2400                        | 700     | 700        | 1600   | 8            | 44                     |

# RÉSERVOIRS DE DÉCAPAGE DE PEINTURE BSK

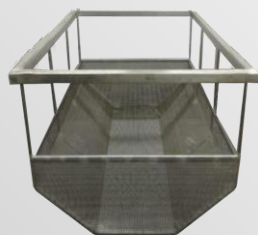
CONÇU POUR  
MAXIMUM  
EFFICACITÉ

proton

MASCHINENBAU GMBH

## Panier d'immersion

Les pièces à peindre sont placées dans la cuve avec un panier en acier inoxydable. Le nombre et la forme du panier peuvent être déterminés sur demande.



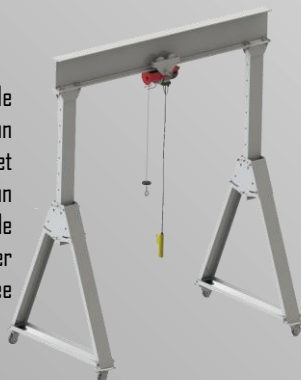
## Plateau d'égouttement (optionnel)

Il peut être placé devant le réservoir afin que les résidus de produits chimiques et de peinture sur la pièce retirée du réservoir ne coulent pas sur le sol de la zone de travail. Il a des roues pivotantes et verrouillées. Le produit chimique qui y est accumulé peut être transféré dans le réservoir grâce à sa valve en acier inoxydable. Pour cela, une pompe en acier inoxydable en option peut être ajoutée ou le plateau peut être soulevé sur le réservoir à l'aide d'un chariot élévateur et la récupération peut être effectuée à partir de la vanne.



## Pilier de grue et grue (optionnel)

Les pièces sont immergées dans le réservoir de décapage de peinture avec un panier en acier inoxydable. Afin de lever et d'abaisser ce panier, il devrait y avoir un système de grue sur le réservoir. Le pied de grue portable permet de soulever le panier et de le déplacer vers la zone souhaitée grâce à ses roues rotatives.



## Mélangeur (optionnel)

Le mélangeur en acier inoxydable qui peut être placé dans le réservoir garantit que le produit chimique dans le réservoir fonctionne plus efficacement et plus longtemps.



## Thermostat automatique

Il maintient le produit chimique à l'intérieur à une température constante grâce à son thermostat automatique. Le compteur horaire numérique avertit le personnel de travail en signalant la fin du processus.



## Cabine de décapage (optionnel)

La pièce dont la peinture s'est ramollie doit être nettoyée avec de l'eau sous pression après avoir été retirée du réservoir. Ce processus de nettoyage doit être effectué dans une armoire spéciale pour éviter la pollution de l'environnement. Cette cabine peut être placée dans la zone souhaitée grâce aux roues mobiles et verrouillées en dessous. Les déchets de peinture sont séparés des déchets liquides avec le protecteur d'écran en fil devant la soupape de décharge.



## Couvercle de piston (optionnel)

Dans nos modèles standard, les couvercles de réservoir sont équipés de ressorts à gaz. Lorsque vous soulevez manuellement le couvercle, il se relève. Mais nous proposons également des pistons pneumatiques. Grâce à ce piston, vous pouvez facilement ouvrir et fermer le couvercle du réservoir avec le joystick situé sur le côté du réservoir.



## Hotte (avec ventilateur antidéflagrant) (optionnel)

Grâce à ce système de hotte, qui peut être monté sur le réservoir de décapage de peinture, la propagation des odeurs dans la zone de travail est empêchée. Avec le ventilateur antidéflagrant, toutes sortes de solvants inflammables sont éliminés en toute sécurité.



# CABINES DE SABLAGE MANUEL SV-LINE

CONÇU POUR  
MAXIMUM  
EFFICACITÉ



# proton

MASCHINENBAU GMBH

Facile à utiliser  
Environnement propre  
Solution rapide

Une cabine de sablage est un moyen efficace de nettoyer, ébavurer, finir et préparer une large gamme de matériaux. Quel que soit le type de support que vous utilisez (oxyde d'aluminium, billes de verre, carbure de silicium, billes de plastique ou matières organiques, etc.), les armoires de sablage conçues pour un sablage continu augmenteront sans aucun doute votre production et réduiront vos coûts en remplaçant ces manuels, opérations à forte intensité de main-d'œuvre comme le ponçage, le nettoyage chimique, la gravure à l'acide, le broyage métallique et l'ébavurage.

La grenailleuse à injection dispose d'un système d'injection qui pulvérise le mélange consommable de sablage avec un poids spécifique inférieur à 4 g / cm<sup>3</sup> sur la surface afin d'obtenir la qualité de surface souhaitée et en plus de l'effet de vide créé par l'air comprimé pendant la pulvérisation. La vitesse du matériau consommable dans la ligne de sablage peut être augmentée et diminuée au moyen de l'injecteur. Il définit le système avec le certificat CE et le rapport de propagation de la poussière.

Chez Elboy, nous avons une large gamme de cabines de sablage pour votre application spécifique, y compris des cabines de sablage légères de différentes tailles, des cabines de sablage à haute pression, des cabines de sablage humide et plus encore.

FABRIQUÉ EN CONFORMITÉ  
AVEC LES NORMES EUROPÉENNES  
SUR LA FILTRATION DE SÉCURITÉ ET  
L'EFFICACITÉ.

PUISSANT, ÉCONOMIQUE  
ÉCOLOGIQUE!

| MODÈLE  | DIMENSION EXTÉRIEUR (MM) |         |         | DIMENSIONS UTILISABLES (MM) |         |         | CONSOMMATION D'AIR | BUSE DIA. | ÉLECTRIQUE |
|---------|--------------------------|---------|---------|-----------------------------|---------|---------|--------------------|-----------|------------|
|         | LONGUEUR                 | LARGEUR | HAUTEUR | LONGUEUR                    | LARGEUR | HAUTEUR | LT/MIN             | MM        | W          |
| SV-900  | 950                      | 1150    | 2000    | 900                         | 700     | 720     | 1200               | 8         | 380        |
| SV-1000 | 1100                     | 1250    | 2000    | 1000                        | 800     | 750     | 1200               | 8         | 380        |
| SV-1300 | 1400                     | 1450    | 2100    | 1300                        | 1000    | 1000    | 1200               | 8         | 380        |
| SV-1800 | 1900                     | 1450    | 2100    | 1800                        | 1000    | 1000    | 1200               | 8         | 380        |

\*\* Des consommables de sablage d'une densité inférieure à 4 g / cm<sup>3</sup> peuvent être utilisés. (Oxydes d'aluminium, sphères de verre, carbures de silicium, grenat, etc.) Les matériaux avec une densité supérieure à 7 gr / cm<sup>3</sup> cube tels que Steel Shot / Grit et Steel Shot / Grit ne peuvent pas être utilisés.

# CABINES DE SABLAGE MANUEL SV-LINE

CONÇU POUR  
MAXIMUM  
EFFICACITÉ

proton  
MASCHINENBAU GMBH

## Portes à deux côtés

Des portes verrouillables des deux côtés de la cabine permettent aux pièces à usiner d'entrer facilement dans la cabine. Pour fermer la porte, il suffit de la pousser. La serrure attrapera la porte elle-même. De plus, il offre une haute sécurité avec des pinces de verrouillage.



## Double régulateur

Le système d'injection a un régulateur secondaire qui permet d'ajuster la quantité de sable ainsi que d'ajuster l'air comprimé utilisé pendant le fonctionnement par le régulateur.



## Table rotative (en option)

Soufflez vos produits plus confortablement avec une table rotative manuelle de 65 cm de diamètre qui peut entrer par la porte latérale de la cabine.

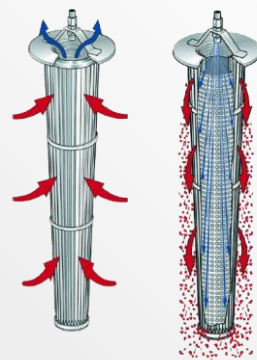


MODÈLE  
DE PORT D'ENTRÉE  
OPTIONNEL



## Nettoyage automatique du filtre

Il existe un système Jet Pulse autonettoyant avec une cartouche poreuse de 1 micron qui permet à l'air d'être pressé dans la machine pour être filtré.



## Travail ininterrompu

La machine permet un fonctionnement ininterrompu en recyclant les consommables utilisés automatiquement pendant le fonctionnement.



## Buses et pistolets de sablage

L'ensemble de la machine comprend une buse en carbure de bore de 8 mm et un pistolet de sablage en aluminium avec des injecteurs de 4,2 mm en standard. Ces pistolets fonctionnent à une valeur de consommation d'air de 1,2 m<sup>3</sup> / min.



# SET DE REVÊTEMENT EN POUDRE AVEC PISTOLET YB-500

CONÇU POUR  
MAXIMUM  
EFFICACITÉ



# proton

MASCHINENBAU GMBH

PUISSANT, ÉCONOMIQUE  
ÉCOLOGIQUE!

MULTICOLORE



STANDARD



Pulvérisez facilement toutes les poudres, enduisez les géométries complexes avec une efficacité et une qualité exceptionnelles et faites tout cela dans les environnements les plus difficiles.

Cet ensemble de pistolet à peinture a un corps conçu avec une structure plus solide et stable.

#### Gère toute poudre

Aujourd'hui, vous êtes confronté au défi de pulvériser une multitude de couleurs et de produits chimiques. ELBOY Y-B-500 vous donne la puissance et le contrôle nécessaires pour obtenir la meilleure finition avec n'importe quelle poudre.

#### Ergonomie optimale

Le pistolet léger et ergonomique offre un meilleur équilibre et une meilleure sensation dans la main, vous permettant de positionner confortablement le pistolet pour une meilleure couverture et un revêtement plus rapide.

#### Ces unités portent quelque chose ...

La conception du corps du pistolet monobloc de force industrielle, la pompe moulée sous pression et le chariot de construction en acier offrent une résistance et une durabilité inégalées qui résistent à tout environnement de revêtement.

#### Quelles que soient les conditions

Où que vous soyez, vous serez parfaitement enduit avec le nouvel ELBOY Y-B-500. Qu'il fonctionne à chaud ou à froid, dans des conditions sèches ou humides, ELBOY Y-B-500 offre une fonctionnalité et des performances exceptionnelles requises pour tout environnement de revêtement.

# SET DE REVÊTEMENT EN POUDRE AVEC PISTOLET YB-500

CONÇU POUR  
MAXIMUM  
EFFICACITÉ



# proton

MASCHINENBAU GMBH



FABRIQUÉ EN CONFORMITÉ  
AVEC LES NORMES EUROPÉENNES  
SUR LA SÉCURITÉ, QUALITÉ ET  
AUTOMATION.



| ELBOY Y-B-500 Données pneumatiques   |                       |
|--|-----------------------|
| MAX. pression d'entrée   | 10bar                 |
| MIN. pression d'entrée   | 6bar                  |
| Pression d'entrée (dynamique basée sur le réglage du régulateur de pression) | 5.5 bar / 80 psi      |
| Max. teneur en vapeur d'eau de l'air comprimé                                | 1.3g/Nm <sup>3</sup>  |
| Max. teneur en vapeur d'huile de l'air comprimé                              | 0.1mg/Nm <sup>3</sup> |
| Max. consommation d'air comprimé   | 8Nm <sup>3</sup> /h   |



| ELBOY Y-B-500 Données électriques                 |                        |
|---|------------------------|
| Tension d'entrée nominale                         | 110V240VAC             |
| La fréquence                                      | 50-60Hz                |
| Charge connectée (sans vibreur)                   | 140 VA                 |
| Tension de sortie nominale (vers le pistolet)     | eff. 10 V              |
| Courant de sortie nominal (vers le pistolet)      | max. 1.2 A             |
| Connexion et sortie pour vibreur (sur sortie Aux) | 110/230 VAC max. 100 W |
| Raccord pour fonction de rinçage (vanne)          | 24 VDC max. 3 W        |
| Écart de température                              | 0°C - +40°C            |
| Max. température de surface                       | 120 °C (+248 °F)       |
| Approbation                                       | II 3 D IP54 120 °C     |



| ELBOY Y-B-500 | Dimensions |
|---------------|------------|
| Largeur       | 460mm      |
| Profondeur    | 862mm      |
| Hauteur       | 1105mm     |

# SET DE REVÊTEMENT EN POUDRE AVEC PISTOLET PC-200

CONÇU POUR  
MAXIMUM  
EFFICACITÉ



# proton

MASCHINENBAU GMBH

PUISSANT, ÉCONOMIQUE  
ÉCOLOGIQUE!

Le PC200 EST VENDU UNIQUEMENT HORS EUROPE.

Pulvérisez facilement toutes les poudres, enduisez les géométries complexes avec une efficacité et une qualité exceptionnelles et faites tout cela dans les environnements les plus difficiles.

Cet ensemble de pistolet à peinture a un corps conçu avec une structure plus solide et stable.

#### Gère toute poudre

Aujourd'hui, vous êtes confronté au défi de pulvériser une multitude de couleurs et de produits chimiques. PC-200 vous donne la puissance et le contrôle nécessaires pour obtenir la meilleure finition avec n'importe quelle poudre.

#### Ergonomie optimale

Le pistolet léger et ergonomique offre un meilleur équilibre et une meilleure sensation dans la main, vous permettant de positionner confortablement le pistolet pour une meilleure couverture et un revêtement plus rapide.

#### Ces unités portent quelque chose ...

La conception du corps du pistolet monobloc de force industrielle, la pompe moulée sous pression et le chariot de construction en acier offrent une résistance et une durabilité inégalées qui résistent à tout environnement de revêtement.

#### Quelles que soient les conditions

Où que vous soyez, vous serez parfaitement enduit avec le nouveau PC-200. Qu'il fonctionne à chaud ou à froid, dans des conditions sèches ou humides, le PC-200 offre une fonctionnalité et des performances exceptionnelles requises pour tout environnement de revêtement.

CE

# SET DE REVÊTEMENT EN POUDRE AVEC PISTOLET PC-200

CONÇU POUR  
MAXIMUM  
EFFICACITÉ



Le PC200 EST VENDU UNIQUEMENT HORS EUROPE.



FABRIQUÉ EN CONFORMITÉ  
AVEC LES NORMES EUROPÉENNES  
SUR LA SÉCURITÉ, QUALITÉ ET  
AUTOMATION.



# proton

MASCHINENBAU GMBH

| ELBOY PC-200 Données pneumatiques  |                       |
|--|-----------------------|
| MAX. pression d'entrée   | 10bar                 |
| MIN. pression d'entrée   | 6bar                  |
| Pression d'entrée (dynamique basée sur le réglage du régulateur de pression) | 5.5 bar / 80 psi      |
| Max. teneur en vapeur d'eau de l'air comprimé                                | 1.3g/Nm <sup>3</sup>  |
| Max. teneur en vapeur d'huile de l'air comprimé                              | 0.1mg/Nm <sup>3</sup> |
| Max. consommation d'air comprimé   | 8Nm <sup>3</sup> /h   |



| ELBOY PC-200 Données électriques                  |                        |
|---|------------------------|
| Tension d'entrée nominale                         | 110V240VAC             |
| La fréquence                                      | 50-60Hz                |
| Charge connectée (sans vibreur)                   | 140 VA                 |
| Tension de sortie nominale (vers le pistolet)     | eff. 10 V              |
| Courant de sortie nominal (vers le pistolet)      | max. 1.2 A             |
| Connexion et sortie pour vibreur (sur sortie Aux) | 110/230 VAC max. 100 W |
| Raccord pour fonction de rinçage (vanne)          | 24 VDC max. 3 W        |
| Écart de température                              | 0°C - +40°C            |
| Max. température de surface                       | 120 °C (+248 °F)       |
| Approbation                                       | II 3 D IP54 120 °C     |



| ELBOY PC-200 | Dimensions |
|--------------|------------|
| Largeur      | 550mm      |
| Profondeur   | 600mm      |
| Hauteur      | 1105mm     |



# SET DE REVÊTEMENT EN POUDRE AVEC PISTOLET STR-SMART

CONÇU POUR  
MAXIMUM  
EFFICACITÉ



MULTI-COLOR



STANDARD



PUISSANT, ÉCONOMIQUE  
ÉCOLOGIQUE!

#### Caractéristiques de l'appareil

- Commandes tactiles
- Industrie 4.0
- Mode d'emploi numérique en 4 langues
- Possibilité de sauvegarder 100 paramètres de fonctionnement différents
- Connexion Wi-Fi et accès à distance
- Microprocesseur ARM Cortex-18 32 bits
- 600 Mhz
- 128 RAM
- Écran tactile 7" TFT 17,17 millions de couleurs



#### Caractéristiques de l'appareil

- Conception ergonomique du corps
- Structure de déclenchement robuste et antidéflagrante
- Types de buses pour différents styles de revêtement
- Structure en cascade moulée par injection avec étanchéité accrue IP 6x
- 420 gr Facile à utiliser grâce à son faible poids

# SET DE REVÊTEMENT EN POUDRE AVEC PISTOLET STR-SMART

CONÇU POUR  
MAXIMUM  
EFFICACITÉ



## Données techniques

| Panneau de contrôle                        | SMART Panneau de commande électrique d'air comprimé |
|--|---|
| Tension d'entrée                           | 110 – 240 V AC                                      |
| Fréquence d'entrée                         | 50-60 Hz  |
| consommation d'énergie                     | 25 W  |
| Tension d'entrée de la carte électronique  | 24 V Dc   |
| Tension de sortie de la carte électronique | 21 Vpp  |
| Fréquence de sortie                        | 19.5 KHz  |
| Tension de commande de vanne               | 24 V Dc   |
| Tension de commande de vanne               | 0-120 µA  |
| Limitation de courant tribo                | 0-5 µA  |
| Classe de protection électrique            | IP 54   |
| Température ambiante de fonctionnement     | +20 / +35 C max.                                    |
| Débit de revêtement en poudre              | 0-27 kg/Std.  |
| Norme européenne                           | EN 50050:2  |
| Pression de l'air                          | 6 – 8 Bar (max)                                     |
| Diamètre des durites d'arrivée d'air       | 8 mm (Diamètre intérieur)                           |
| Consommation d'air                         | 116 lt/dk (7m3 /h)                                  |
| Qualité de l'air                           | Graisse 0.01 ppm(max), humidité 1,3 gr/m3 (max)     |
| Type de pistolet                           | Système Corona                                      |
| Poids                                      | 460 gr  |
| Longueur du pistolet                       | 25 cm (Sauf groupe principal)                       |
| Longueur du tuyau de revêtement en poudre  | 6m  |
| Longueur du câble de tension               | 6m  |
| Tension d'entrée en cascade                | Max. 21 Vpp   |
| Courant d'entrée en cascade                | Max. 0,9 A  |
| Tension de sortie de la cascade            | Max. 100 Kv DC                                      |
| Courant de sortie en cascade               | Max. 120 µA DC                                      |
| Classe de protection électrique            | IP 54   |
| Type de charge (polarisation)              | négatif   |
| Performances de revêtement en poudre       | 450 gr / min (max)                                  |



# SET DE REVÊTEMENT EN POUDRE AVEC PISTOLET STR-SMART

CONÇU POUR  
MAXIMUM  
EFFICACITÉ



## Données de pression barométrique

|   |                       |
|---|-----------------------|
| Smart v2  |                       |
| Raccordement air comprimé (sur unité de contrôle)   | 8 mm                  |
| pression d'entrée maximale                          | 5.5 bar / 80 psi      |
| Teneur maximale en vapeur d'eau de l'air comprimé   | 1.3 g/m <sup>3</sup>  |
| Teneur maximale en vapeur d'huile de l'air comprimé | 0.1 mg/m <sup>3</sup> |

## Dimensions

|            |            |
|------------|------------|
| Smart v2   |            |
| Largeur    | 173 mm     |
| profondeur | 250 mm     |
| Hauteur    | 177 mm     |
| poids      | ca. 3.9 kg |



# SET DE REVÊTEMENT EN POUDRE AVEC PISTOLET STR-SMART

CONÇU POUR  
MAXIMUM  
EFFICACITÉ



## Débit de poudre (valeurs indicatives)

|                                 |                  |
|---------------------------------|------------------|
| Type de poudre                  | Époxy/Polyester  |
| Longueur du tuyau de poudre (m) | 5                |
| Tuyau poudre Ø (mm) intérieur   | Ø11              |
| Type de tuyau de poudre         | PUR antistatique |
| Pression d'entrée (bar)         | 5.5              |



## Valeurs guides pour Smart v2 avec Strong Injector

Toutes les valeurs de ces tableaux sont des valeurs indicatives. Différentes conditions environnementales, usure et différents types de poudre peuvent influencer les valeurs du tableau.

| Air total             |     | 3 Nm³/h                  | 4 Nm³/h | 5 Nm³/h |
|-----------------------|-----|--------------------------|---------|---------|
|                       |     | Sortie de poudre (g/min) |         |         |
| Débit de poudre (bar) |     | 2.0                      | 3.0     | 4.0     |
|                       | 2.0 | 93                       | 100     | 110     |
|                       | 3.0 | 165                      | 185     | 200     |
|                       | 4.0 | 230                      | 255     | 270     |
|                       | 5.0 | 295                      | 320     | 355     |
|                       | 6.0 | 330                      | 360     | 400     |

Adding **Color** to Your Business

**Lighter.** (420 GR)

